



Systemneutrale
Lastenhefte

Projektmanage-
ment in der ERP-
Einführung



ERP

Enterprise Resource Planning; bereichsübergreifende Softwarelösung, welche die betriebswirtschaftlichen Prozesse steuert und auswertet. /Wirtschaftslexikon Gabler



Lastenheft

Im Lastenheft werden die Anforderungen des Auftraggebers hinsichtlich Liefer- und Leistungsumfang einschließlich aller Randbedingungen beschrieben. /VDI2519-1



Profitieren Sie von unserem unvoreingenommenen Prozessdenken und erschließen Sie neue Wege der Prozessverarbeitung und der Prozessqualität.

Wollen Sie zu den Unternehmen gehören, die ihren Ressourceneinsatz mittels eines geeigneten ERP-Systems effizienter gestalten und nachhaltig optimieren?



Kundennutzen

Wir unterstützen Sie bei der Einführung eines ERP-Systems oder der Umgestaltung Ihres bestehenden Systems und übernehmen dabei Aufgaben des Projektmanagements und der Projektorganisation.

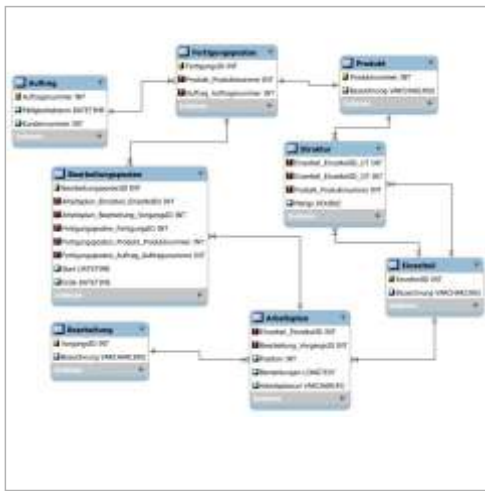
Im Zuge der Projektbearbeitung erhalten Sie ein maßgeschneidertes Lastenheft, welches alle Ist- und Soll-Prozesse dokumentiert sowie Ihre Anforderungen an das neue ERP-System priorisiert darstellt und Ihnen damit die Möglichkeit bietet, mehrere ERP-Anbieter standardisiert zu vergleichen und zu bewerten.

Zusätzlich begleiten wir den beauftragten ERP-Dienstleister bei der Einführung des Systems, kümmern uns um die Datenaufbereitung und die Klärung weiterer Randbedingungen.



fabrik-ID GmbH
Ideen für Fabriken

fabrik-ID GmbH +49 (0) 371 / 444 31-60
Gießstraße 7-9 info@fabrik-id.de
D-09130 Chemnitz www.fabrik-id.de



Anwendungsbeispiele

NEUEINFÜHRUNG: Sie planen die Integration eines neuen ERP-Systems oder die Erschließung eines neuen Marktes.

MODERNISIERUNG: Sie wollen Ihr bestehendes ERP-System umstrukturieren oder auf einen zeitgemäßen Stand bringen.



Beispielhaftes Vorgehen bei einer ERP-Einführungsbegleitung



PROJEKTBSPRECHUNG mit dem Kunden; Festlegen der Ziele und Definieren der Anforderungen an das ERP-System

DATENERFASSUNG UND -AUFBEREITUNG mittels Potenzial- und Prozessanalysen ausgehend von Workshops in den vorhandenen Unternehmensbereichen

ERP-LASTENHEFTERSTELLUNG auf Basis der ermittelten Daten und Rahmenbedingungen

MARKTRECHERCHE (systemneutral) nach geeigneten ERP-Systemen

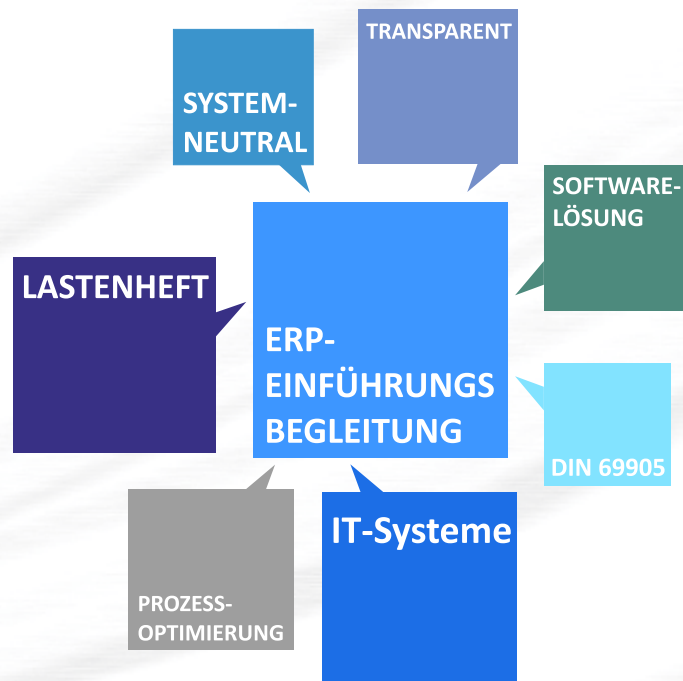
AUSSCHREIBUNGSERSTELLUNG inklusive des Anbietersvergleichs und der Präsentation der Anbieter



PROJEKTLEITUNG bei Systemeinführung



Wussten Sie schon, dass unsere erfahrenen Ingenieure Projekte auch direkt bei Ihnen vor Ort betreuen?



fabrik-ID GmbH
Ideen für Fabriken

fabrik-ID GmbH +49 (0) 371 / 444 31-60
Gießerstraße 7-9 info@fabrik-id.de
D-09130 Chemnitz www.fabrik-id.de